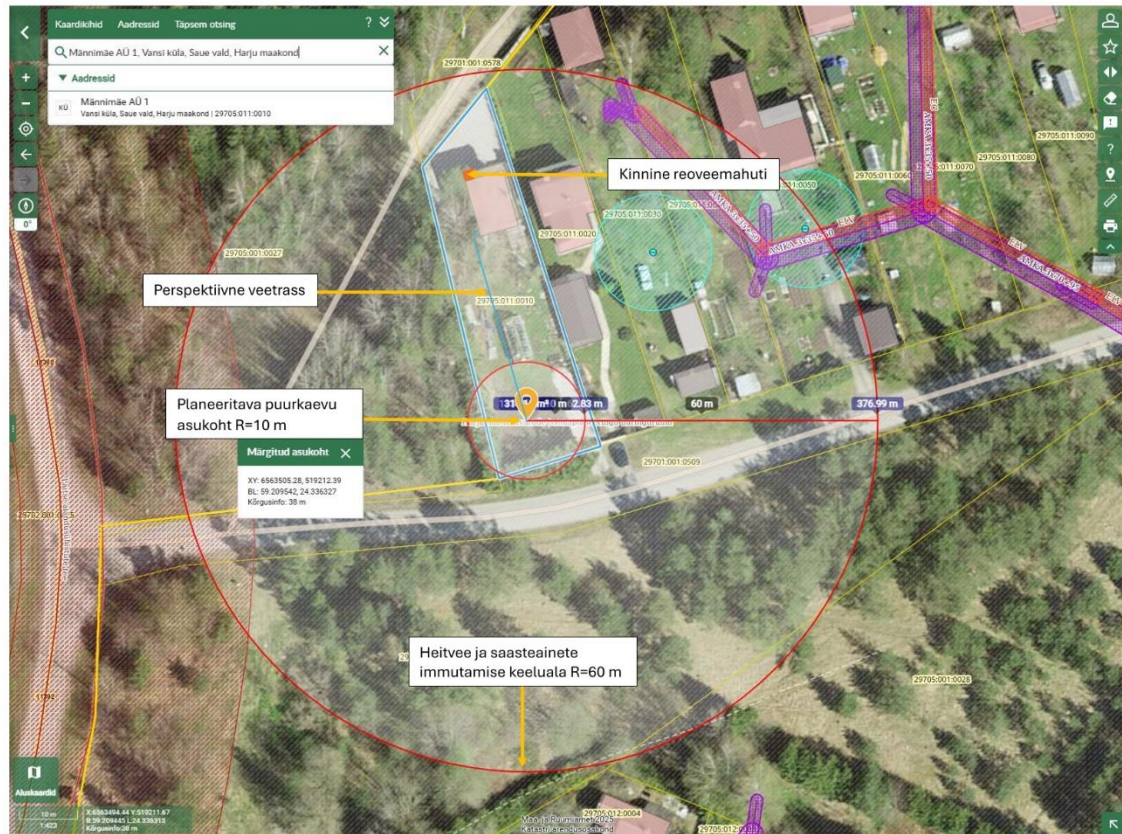


NÕUSOLEK

Käesolevaga kinnitan, et olen teadlik ja nõus Männimäe AÜ 1, Vansi küla, Saue vald, Harju maakond kinnistule (kat nr 29705:011:0010) puurkaevu rajamisega, millega kaasneb hooldusala ($R=10$ m) ning heitvee ja saasteainete immutamise keeluala 60 m, mis ulatub osaliselt riigi omandisse kuuluvale kinnistule.



Kernu metaskond 141 (kat nr 29705:001:0027)

riigimaa kinnistu volitatud esindaja Riigimetsa Majandamise Keskus

RMK kinnisvaraosakonna planeeringute spetsialist

Jürgen Kusmin

/allkirjastatud digitaalselt/

20.05.2025